




Envolventes para componentes eléctricos

Un producto fabricado por:

 **STRADA**

 Industria Argentina

EMANAL

*Cajas para
componentes
eléctricos*

Línea módulo de embutir

Cajas plásticas de embutir con puerta para TM DIN para todo tipo de construcciones (tradicional y en seco).

Diseñadas para armonizar con las tapas y teclas existentes en la instalación eléctrica.

LÍNEA
MÓDULO
EMANAL
DE EMBUTIR



Características

- **Troquelados progresivos** en caras laterales y superiores, desde 2 y hasta 8, con diámetros de 3/4" a 1½", según la caja.
- **Tapas módulo pretroqueladas** cada 1/2 módulo.
- **Construcción:** Carcasa en polipropileno con carga ignífuga y agregado de carbonato de calcio. Marco con ABS blanco, puerta SAN Gel Fumé y riel DIN metálico.

Marco y puerta/s se entregan en embalaje independiente, que los protege hasta el final de la obra.



Ficha técnica

Certificación: Sello IRAM IEC 60670-1-24

Grado de protección: IP40

Resistencia a la temperatura: desde -5 °C hasta 60 °C

Polos: módulos de 17,5~18 mm de ancho para riel DIN en 50022



GRADO DE PROTECCIÓN
IP40

Código	Polos	Dimensión (mm)	Factor de potencia [Pd(W)]	Troquelados (ø)	
		Largo x Alto x Prof.		Caras lat.	Caras sup./inf.
86/0104	4	120 x 160 x 75	11	2 (3/4")	2 (3/4")
86/0406	6	170 x 170 x 75	15	2 (3/4")	3 (3/4" 7/8" 1")
86/0610	10	220 x 170 x 75	18	2 (3/4" 7/8" 1")	3 (3/4" 7/8" 1")
86/1016	16	330 x 170 x 75	26	2 (3/4" 7/8" 1")	5 (3/4" 7/8" 1" 1¼" 1½")
86/1220	20	220 x 310 x 75	30	5 (3/4" 7/8" 1")	3 (3/4" 7/8" 1")
86/1230	30	220 x 460 x 75	42	7 (3/4" 7/8" 1")	3 (3/4" 7/8" 1")
86/2232	32	330 x 310 x 95	45	5 (3/4" 7/8" 1")	5 (3/4" 7/8" 1" 1¼" 1½")
86/2248	48	330 x 460 x 95	62	8 (3/4" 7/8" 1" 1¼")	5 (3/4" 7/8" 1" 1¼" 1½")



Línea módulo exterior

Cajas plásticas de superficie con puerta para TM DIN para todo tipo de construcciones.

Diseñadas para armonizar con las tapas y teclas existentes en la instalación eléctrica.

LÍNEA
**MÓDULO
EMANAL
EXTERIOR**



■ Características

- Tapas módulo pretroqueladas cada 1/2 módulo.
- **Construcción:** carcasa y marco en ABS blanco, puerta SAN Gel Fumé y riel DIN metálico.
- Incluye kit de instalación.

La fuerza necesaria para abrir la puerta, variará según la presión con que se ajusten los tornillos del marco.



■ Ficha técnica

Certificación: Sello IRAM IEC 60670-1-24

Grado de protección: IP40

Resistencia a la temperatura: desde -5 °C hasta 60 °C

Polos: módulos de 17,5~18 mm de ancho para riel DIN en 50022



GRADO DE
PROTECCIÓN
IP40

Código	Polos	Dimensión (mm)		Factor de potencia [Pd(W)]
		Largo	Alto x Prof.	
89/0104	4	145	200 x 95	18
89/0406	6	205	220 x 95	23
89/0610	10	255	220 x 95	28
89/1016	16	360	200 x 95	37
89/1220	20	255	360 x 95	41
89/1230	30	255	510 x 95	55
89/2232	32	360	360 x 95	54
89/2248	48	360	510 x 95	71



Línea Compacta

Cajas 100% plásticas con soporte compatible DIN.

Completamente aislantes, su diseño exterior y sus anclajes “snap” sin tornillos a la vista, armonizan con diferentes ambientes. Dispone de espacio suficiente para cableado lateral y es compatible con instalaciones de cable canal.

La excelente terminación y brillo por la utilización de ABS jerarquizan la instalación a la vista.

Caja Exterior (con y sin puerta)

Diseñada para llaves termomagnéticas.

Código	Polos	Dimensión (mm)		Factor de potencia [Pd(W)]
		Largo x Alto x Prof.		
Con puerta				
72/0102	1 a 2	50 x 130 x 73		3,92
72/0204	2 a 4	85 x 130 x 73		5
Sin puerta				
75/0102	1 a 2	50 x 130 x 73		3,92
75/0204	2 a 4	85 x 130 x 73		5
75/0408	4 a 8	170 x 130 x 73		7,60



Caja Bastidor

Diseñada para llaves, tomas, puntos, telefonía, video cable, etc.
Apta para cualquier marca de llaves o bastidor.

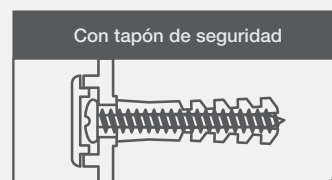
Código	Bastidor	Dimensión (mm)		Factor de potencia [Pd(W)]
		Largo x Alto x Prof.		
Sin puerta				
75/0000	1	90 x 135 x 45		4,16



■ Características

- Ideal para instalaciones con cable canal.
- Construcción en ABS para una mayor rigidez, ranuras en el fondo de la caja para fijar riel DIN o placa de montaje.

Incluye tapón de seguridad para aislar tornillo de fijación.



■ Ficha técnica

Certificación: NORMA IEC60670-1-24

Grado de protección: IP30

Resistencia a la temperatura: desde -5 °C hasta 60 °C

*Polos: Módulos de 17,5~18 mm de ancho para riel DIN en 50022

* No corresponde al modelo 75/0000.



GRADO DE PROTECCIÓN
IP30

Cajas estancas

Cajas plásticas para instalaciones eléctricas industriales, civiles, electrónicas, telefónicas, equipos neumáticos y todo lugar donde se requiera proteger los aparatos de maniobra instalados.



■ Características

- Punto de fijación premarcado, fondos con bujes para fijación atornillado, y tornillos de 1/4" de vuelta para medidas superiores a 100 x 100 mm.
- Construcción en polipropileno con carga ignífuga y agregado de carbonato de calcio para una mayor rigidez, ranuras en el fondo de la caja para fijar riel DIN.

Incluye tapón de seguridad para aislar tornillo de fijación.



■ Ficha técnica

Certificación: NORMA IEC60670-1-22

Grado de protección: IP44

Resistencia a la temperatura: desde -5 °C hasta 70 °C

Código	Dimensión (mm)
	Largo x Alto x Prof.
73/1801	85 x 85 x 45
73/1802	85 x 85 x 70
73/1103	100 x 100 x 66
73/1805	Ø 87 x 45



GRADO DE PROTECCIÓN
IP44

Cajas para conexiones

Cajas plásticas para instalaciones eléctricas industriales, civiles, electrónicas, telefónicas, equipos neumáticos y todo lugar donde se requiera aislar las conexiones entre los cables y conductos que distribuyen la energía por todo el circuito eléctrico de un edificio, domicilio o establecimiento.



■ Características

- Versiones de profundidad de 76 y de 100 mm.
- Resistencia a UV.
- Punto de fijación premarcado.
- Construcción en polipropileno con carga ignífuga y agregado de carbonato de calcio para una mayor rigidez, ranuras en el fondo de la caja para fijar riel DIN o placa de montaje.

Incluye tapón de seguridad para aislar tornillo de fijación.



■ Ficha técnica

Certificación: Norma IRAM IEC 60670-1-24

Grado de protección: IP44

Resistencia a la temperatura: desde -5 °C hasta 70 °C



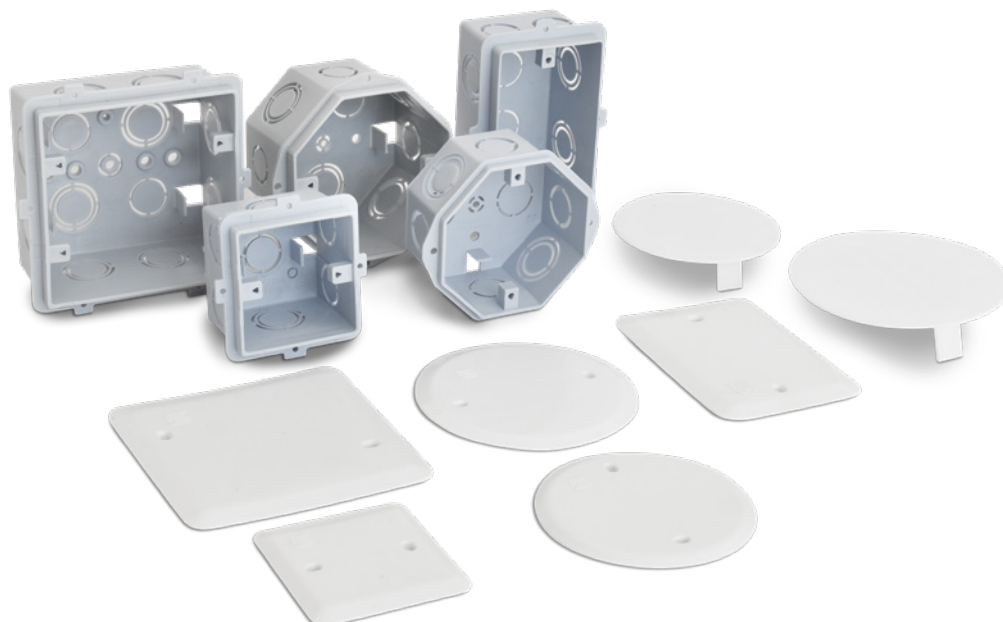
GRADO DE PROTECCIÓN
IP44

Código	Dimensión (mm)
	Largo x Alto x Prof.
61/1010	100 x 100 x 76
61/1515	150 x 150 x 76
61/1520	150 x 200 x 76
61/2020	200 x 200 x 76
61/2525	250 x 250 x 76
61/3030	300 x 300 x 76

Código	Dimensión (mm)
	Largo x Alto x Prof.
62/1010	100 x 100 x 100
62/1515	150 x 150 x 100
62/1520	150 x 200 x 100
62/2020	200 x 200 x 100
62/2525	250 x 250 x 100
62/3030	300 x 300 x 100

Cajas de embutir y tapas

Cajas plásticas para alojar y organizar cables, empalmes y otros tipos de conexión y sus respectivas tapas.



■ Características

- Mayor espacio para cableado y conexiones.
- Apta para la instalación en construcción tradicional y en seco.
- Libre de halógenos e ignífuga.



Libre de halógenos



Ignífuga



■ Ficha técnica

Certificación: Norma IRAM IEC 60670-1-24

Grado de protección: IP20

Resistencia a la temperatura: desde -20 °C hasta 50 °C



GRADO DE PROTECCIÓN
IP20

Código	Descripción	Dimensión (mm)
		Largo x Alto x Prof.
76/0000	Caja Rectangular	63 x 103 x 55
76/0001	Caja Octogonal Chica	Ø 85 x 48
76/0002	Caja Octogonal Grande	Ø 92 x 66
76/0003	Caja Mignon	65 x 62 x 53
76/0004	Caja Cuadrada	103 x 103 x 60

Código	Descripción
76/0006	Tapa para Caja Rectangular 10 x 5 cm (Tornillo)
76/0007	Tapa para Caja octogonal Chica (Tornillo)
76/0008	Tapa para Caja octogonal Grande (Tornillo)
76/0009	Tapa para Caja Cuadrada 10 x 10 cm (Tornillo)
76/0010	Tapa para Caja Mignon 5 x 5 cm (Tornillo)
76/0011	Tapa para Caja octogonal Chica (A presión)
76/0012	Tapa para Caja octogonal Grande (A presión)

www.emanal.com.ar

Fábrica:

 **STRADA**

Strada S.A.

Av. Filippini 1421
2124 · Villa Gdor. Gálvez
Santa Fe · Argentina
Tel.: +54 (0341) 498 4941
E-mail: ventas@strada.com.ar
www.strada.com.ar